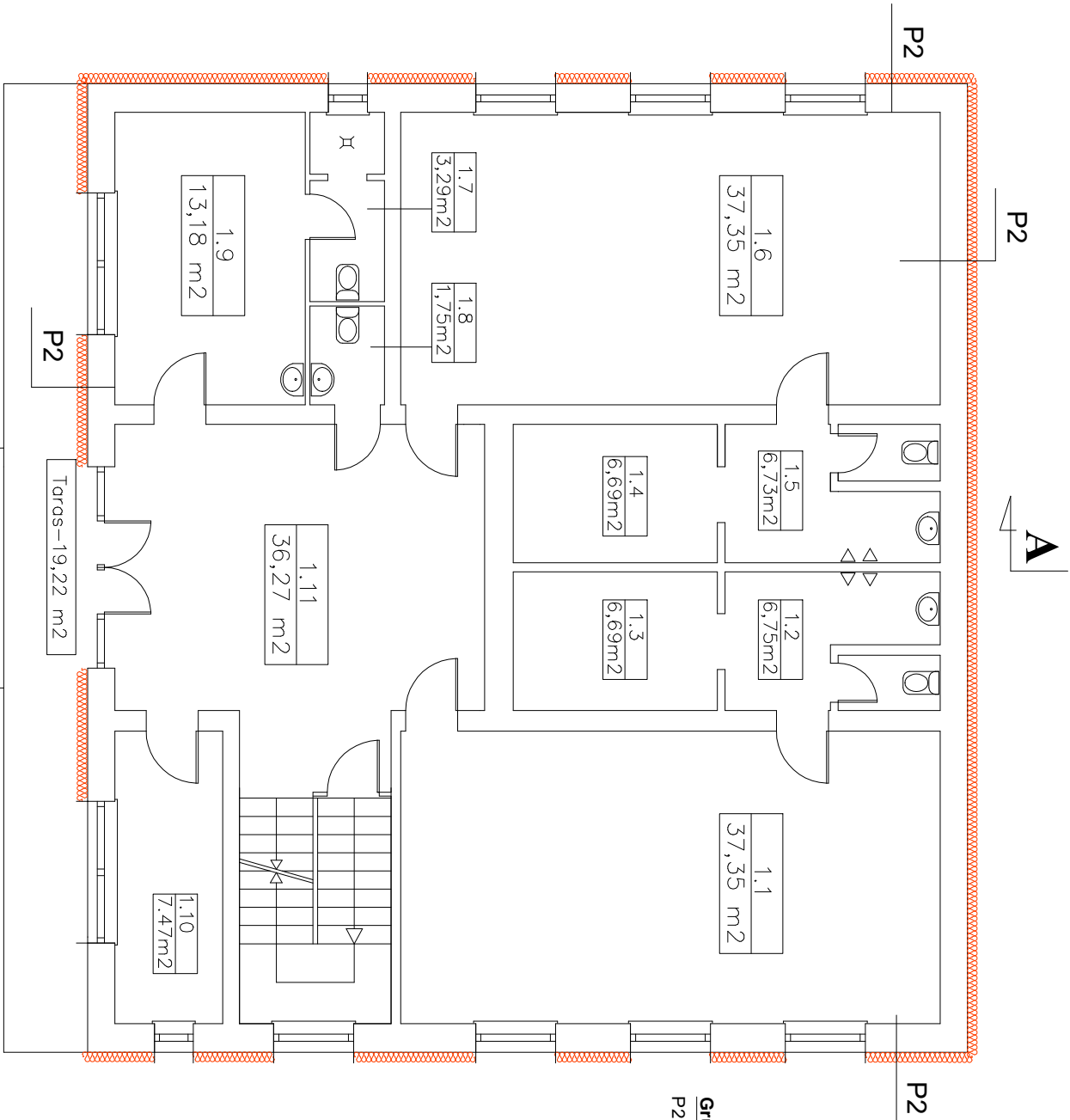


RZUT PARTERU
skal 1: 100



Grubość izolacji:
P2 - Ściany powyżej cokołu - styropian gr. 15 cm $\lambda \leq 0,033 [(W/m \cdot K)]$

Temat :	Projekt termomodernizacji i zmianay kolorystyki budynku LKS Buk Rudy		
Lokalizacja :	47-430 Rudy ul. Brzozowa 20 A ; nr działki nr 229/2		
Inwestor:	Gmina Kuźnia Raciborska 47-420 Kuźnia Raciborska ul. Słowackiego 4		
Architektura :	tech. bud. Józef Kwiołek upr. 347/93	Podpis	
Temat rysunku :		Skala	Nr rys.
RZUT PARTERU - projekt		1:100 data luty 2025 r.	A-2